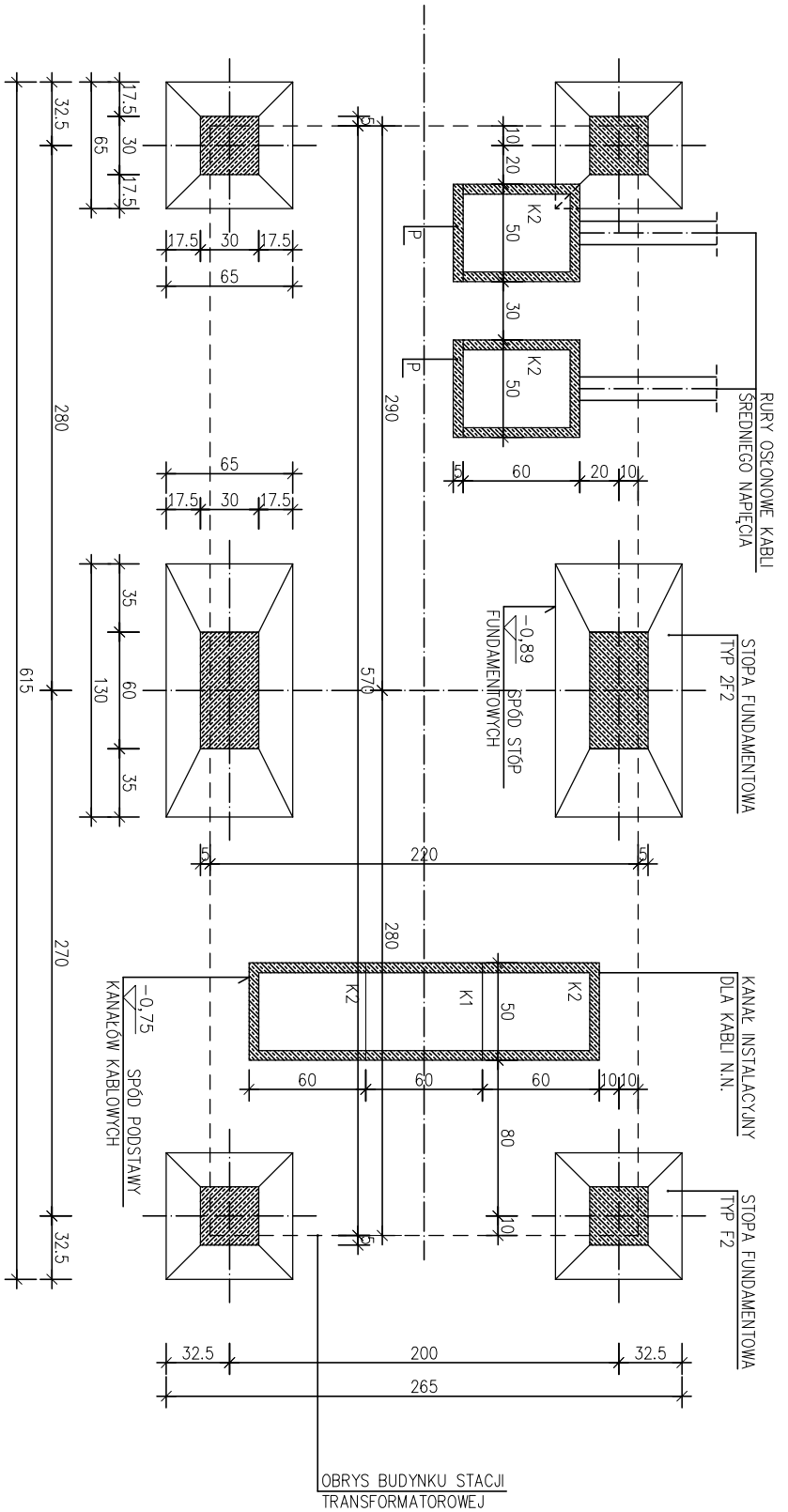


- UWAGI WYKONAWCZE:
1. LOKALIZACJA FUNDAMENTÓW ŻELBETOWYCH PREFABRYKOWANYCH WG NINIEJSZEGO RYSUNKU
 2. FUNDAMENTOWANIE PRZEWIDZIANE DLA I-SZEJ STREFY PRZEMARZANIA GRUNTU.
DLA STREF POZOSTAŁYCH WYKONAĆ DLA STÓP PODBETON O ODPWIEDNIEJ GRUBOŚCI.
 3. MASA FUNDAMENTÓW ŻELBETOWYCH:
 - F2 = 2,38 KN - OSADZIĆ 4 ELEMENTY
 - 2F2 = 5,18 KN - OSADZIĆ 2 ELEMENTY
 4. STOPY UKŁOŻYĆ NA PODSYPCE ŻWIROWEJ GRUBOŚCI 20cm ZAGĘSZCZONEJ.
 5. NAPRĘŻENIA POD STOPAMI FUNDAMENTOWYMI = 0,05 MPa CO WYNIKA Z CAŁKOWITEJ MASY STACJI TRANSFORMATOROWEJ.

UWAGA: OBIEKT CHRONIONY ŚWIADCTWEM PATENTOWYM
U.P.-R.P.-PL 175465

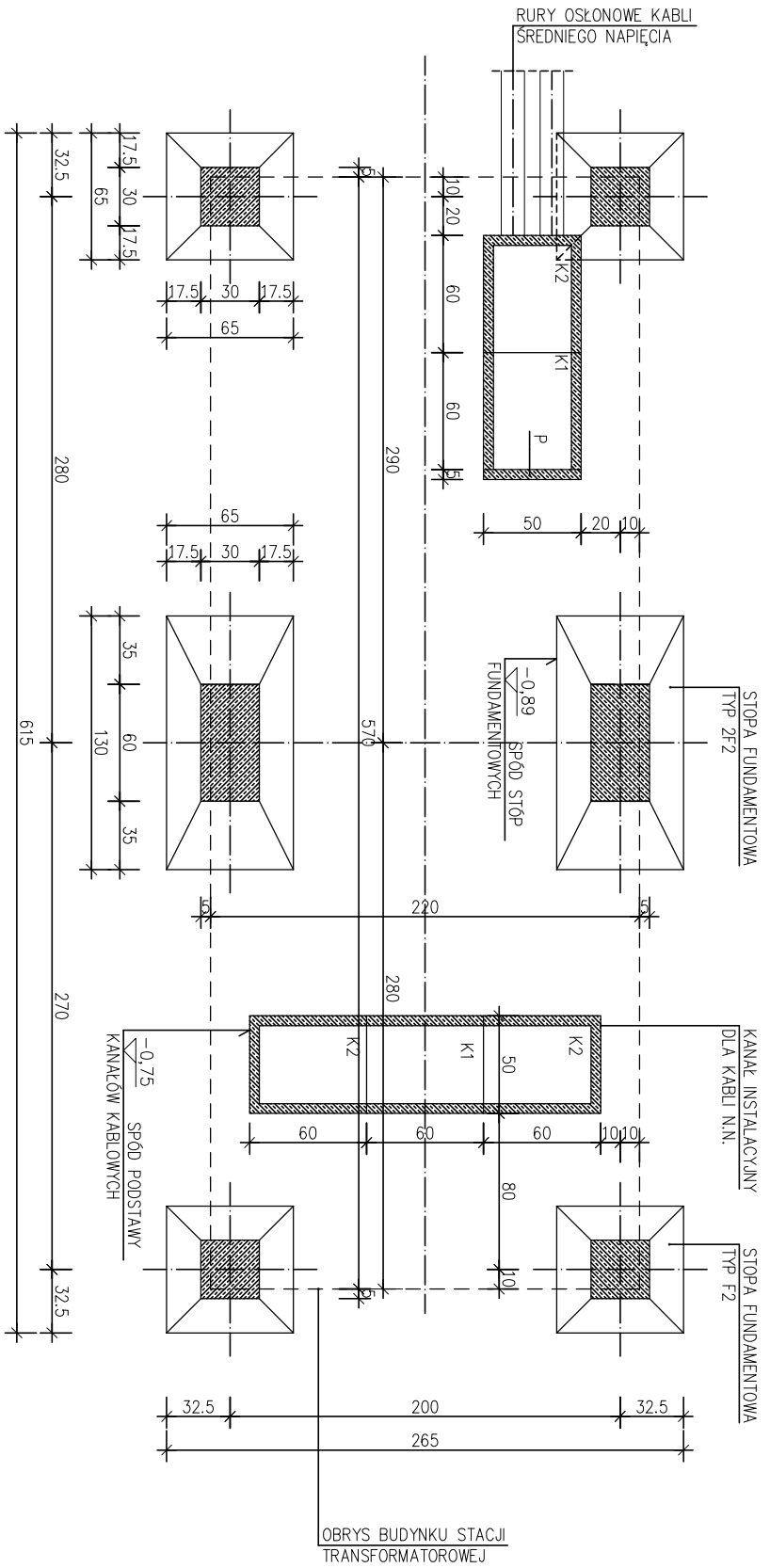
ZAKŁAD PRODUKCJI URZĄDZEŃ ELEKTRYCZNYCH EL-Q ul. Joggellońska 81/83, 42-200 Częstochowa			
NAZWA OPERACYJNA: PROJEKT BUDOWLANY STACJI TRANSFORMATOROWEJ ŻELBETOWEJ TYPU ELQDACA 3-20/630	NAZWA RYSUNKU: RZUT FUNDAMENTÓW - ALI.1	SKALA: 1:25	NR RYS. 1A
PROJEKTOWAŁ: mgr inż. AUCJA DAROSZEWSKA	inż. ROMUALD ALBRECHT		
OPEROWAŁ: mgr inż. AUCJA DAROSZEWSKA			



- UWAGI WYKONAWCZE:
1. LOKALIZACJA FUNDAMENTÓW ŻELBETOWYCH PREFABRYKOWANYCH WG NINIEJSZEGO RYSUNKU.
 2. FUNDAMENTOWANIE PRZEWIDZIANE DLA I-SZEJ STREFY PRZEMARZANIA GRUNTU.
 3. MASA FUNDAMENTÓW ŻELBETOWYCH:
 - F2 = 2,38 KN - OSADZIĆ 4 ELEMENTY
 - 2F2 = 5,18 KN - OSADZIĆ 2 ELEMENTY
 - K1 = 1,20 KN - OSADZIĆ 1 ELEMENT
 - K2 = 1,48 KN - OSADZIĆ 4 ELEMENTY
 - P = 0,30 KN - OSADZIĆ 2 ELEMENTY
- STOPY I KANAŁY UŁOŻYĆ NA PODSYPCE ŻWIROWEJ ZAGĘSZCZONEJ.
 NAPRĘŻENIA POD STOPAMI FUNDAMENTOWYMI WYNOŚĄ $= 0,05 \text{ MPa}$ CO WYNIKA Z CAŁKOWITEJ MASY STACJI TRANSFORMATOROWEJ.

UWAGA: OBIEKT CHRONIONY ŚWIADCTWEM PATENTOWYM
 U.P.-R.P.-PL 175465

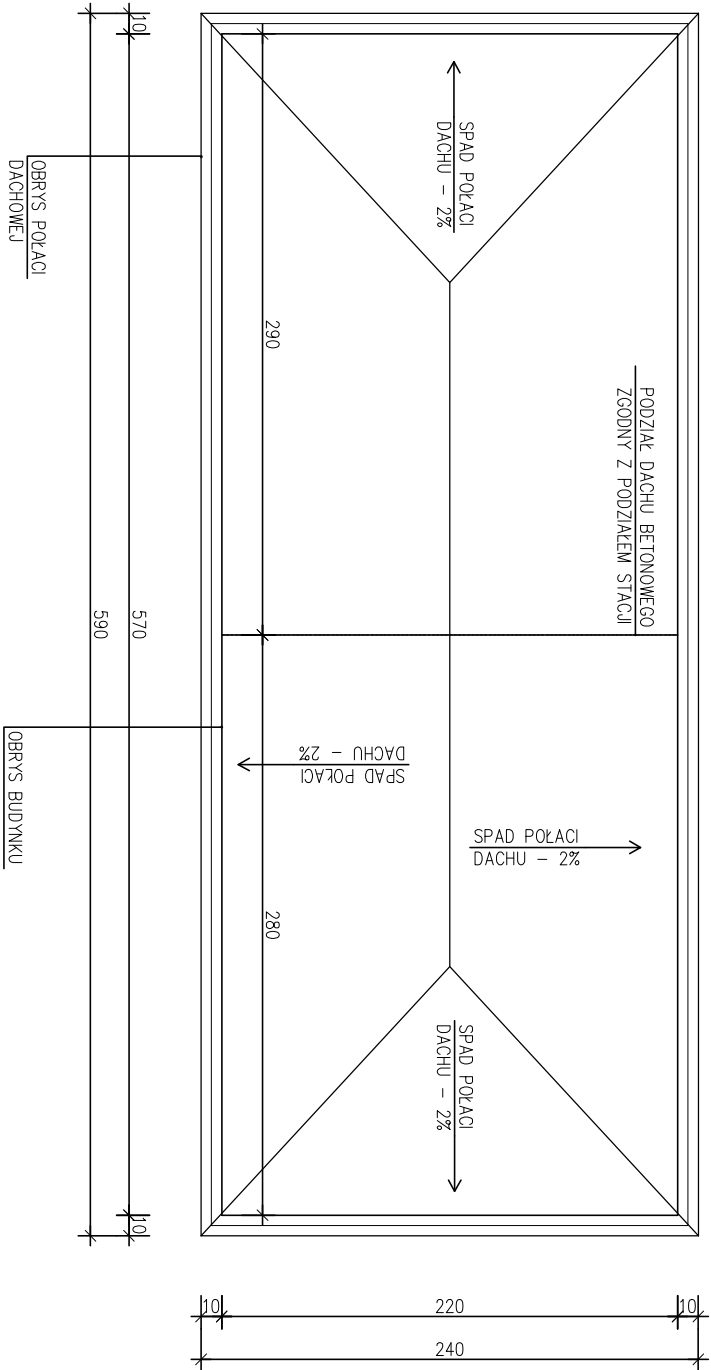
ZAKŁAD PRODUKCJI URZĄDZEŃ ELEKTRYCZNYCH EL-Q ul. Joggellońska 81/83, 42-200 Częstochowa			
NAZWA OPERACYJNA:	PROJEKT BUDOWLANY STACJI TRANSFORMATOROWEJ ŻELBETOWEJ TYPU EL0UDACZA 3-20/630	SKALA:	1:25
NAZWA RYSUNKU:	RZUT FUNDAMENTÓW - ALT.2	NR RYS.	1B
PROJEKTOWAŁ:	inż. ROMUALD ALBRECHT		
OPRACOWAŁ:	mgr inż. AUCJA DAROSZEWSKA		



- UWAGI WYKONAWCZE:
1. LOKALIZACJA FUNDAMENTÓW ŻELBETOWYCH PREFABRYKOWANYCH WG NINIEJSZEGO RYSUNKU.
 2. FUNDAMENTOWANIE PRZEWIDZIANE DLA I-SZEJ STREFY PRZEMARZANIA GRUNTU.
 DLA STREF POZOSTAŁYCH WYKONAĆ DLA STÓP PODBETON O ODPWIEDNIEJ GRUBOŚCI.
 3. MASA FUNDAMENTÓW ŻELBETOWYCH:
 - F2 = 2,38 KN - OSADZIĆ 4 ELEMENTY
 - 2F2 = 5,18 KN - OSADZIĆ 2 ELEMENTY
 - K1 = 1,20 KN - OSADZIĆ 2 ELEMENTY
 - K2 = 1,48 KN - OSADZIĆ 3 ELEMENTY
 - P = 0,30 KN - OSADZIĆ 1 ELEMENT
 4. STOPY I KANAŁY UKŁOŻYĆ NA PODSTYPCE ŻWIROWEJ ZAGĘSZCZONEJ.
 5. NAPRĘŻENIA POD STOPAMI FUNDAMENTOWYMI WYNOŚZĄ = 0,05 MPa CO WYNIKA Z CAŁKOWITEJ MASY STACJI TRANSFORMATOROWEJ.

UWAGA: OBIEKT CHRONIONY ŚWIADCTWEM PATENTOWYM
 U.P.-R.P.-PL 175465

ZAKŁAD PRODUKCJI URZĄDZEŃ ELEKTRYCZNYCH EL-Q ul. Jągiellońska 81/83, 42-200 Częstochowa			
NAZWA OPERACYJNA: PROJEKT BUDOWLANY STACJI TRANSFORMATOROWEJ ŻELBETOWEJ TYPU ELQUDACZA 3-20/630	NAZWA RYSUNKU: RZUT FUNDAMENTÓW - ALI.3	SKALA: 1:25	NR RYS. 1C
PROJEKTOWAŁ: mgr inż. AUCJA DAROSZEWSKA	inż. ROMUALD ALBRECHT		
OPERACJONAL: mgr inż. AUCJA DAROSZEWSKA			

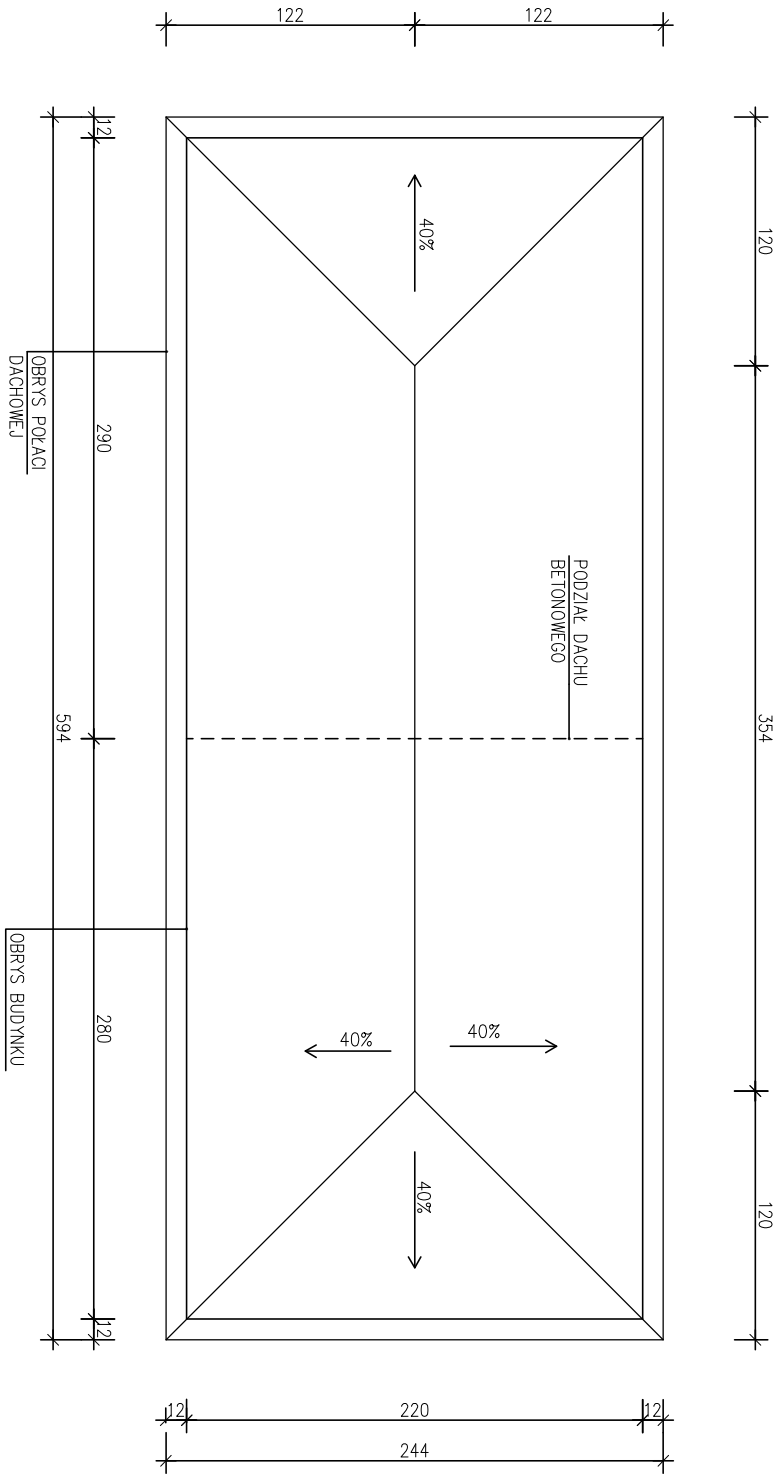


UWAGA: OBIEKT CHRONIONY ŚWIADCTWEM PATENTOWYM

U.P.-R.P.-PL 175465

ZAKŁAD PRODUKCJI URZĄDZENÍ ELEKTRYCZNYCH EL-Q
ul. Joggellońska 81/83, 42-200 Częstochowa

NAZWA OPERACYJNA:	PROJEKT BUDOWLANY STACJI TRANSFORMATOROWEJ ZELBETOWEJ TYPU ELQUDACZA 3-20/630	SKALA:	
NAZWA RYSUNKU:	RZUT DACHU-AL.T. 1	NR RYS.	1:25
PROJEKTOWAŁ:	inż. ROMUALD ALBRECHT		
OPRACOWAŁ:	mjr inż. AUCJA DAROSZEWSKA		3A



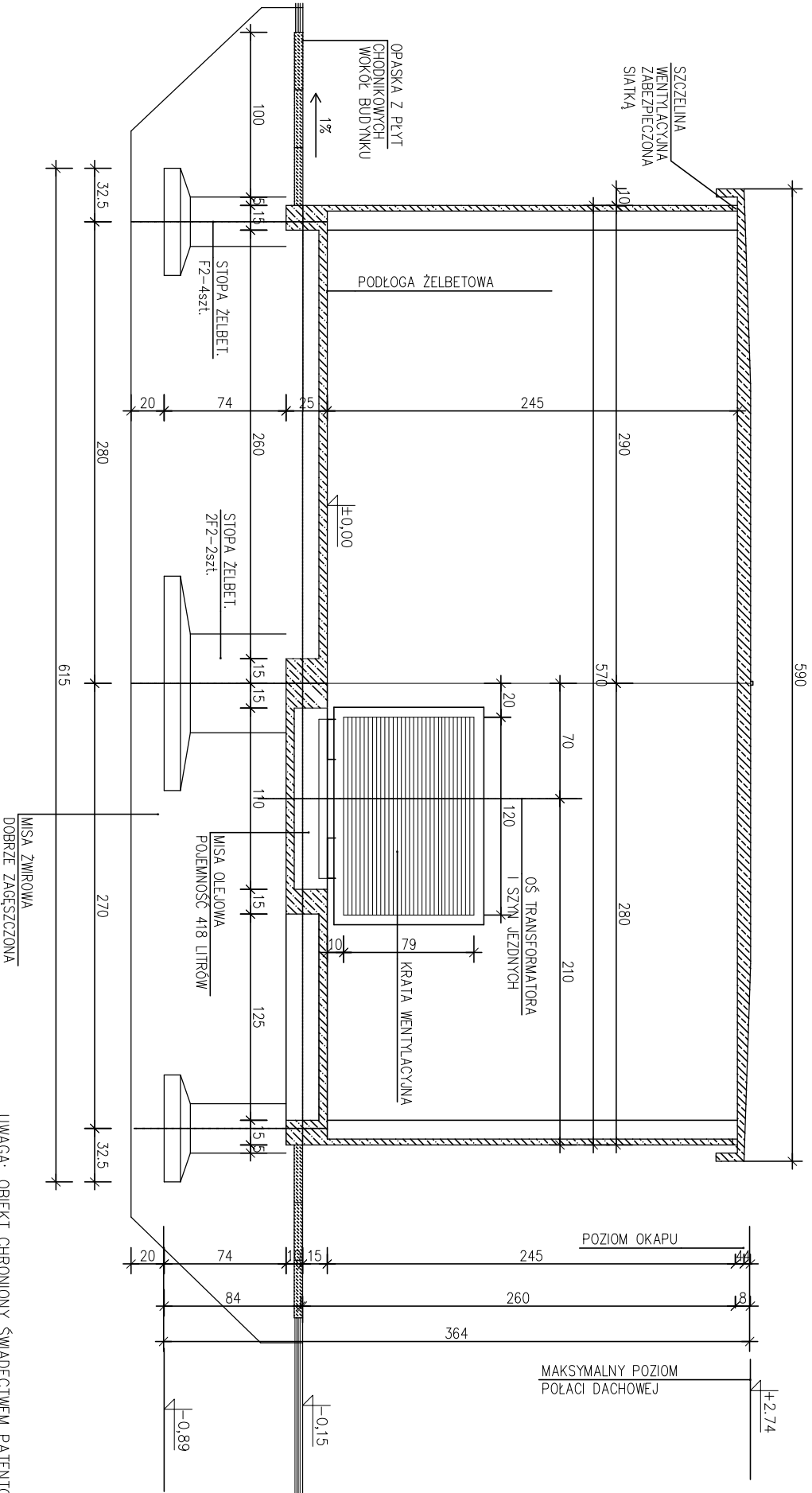
UWAGA: OBIEKT CHRONIONY ŚWIADCTWEM PATENTOWYM

U.P.-R.P.-PL 175465

ZAKŁAD PRODUKCJI URZĄDZEŃ ELEKTRYCZNYCH EL-Q
 ul. Jagiellońska 81/83, 42-200 Częstochowa

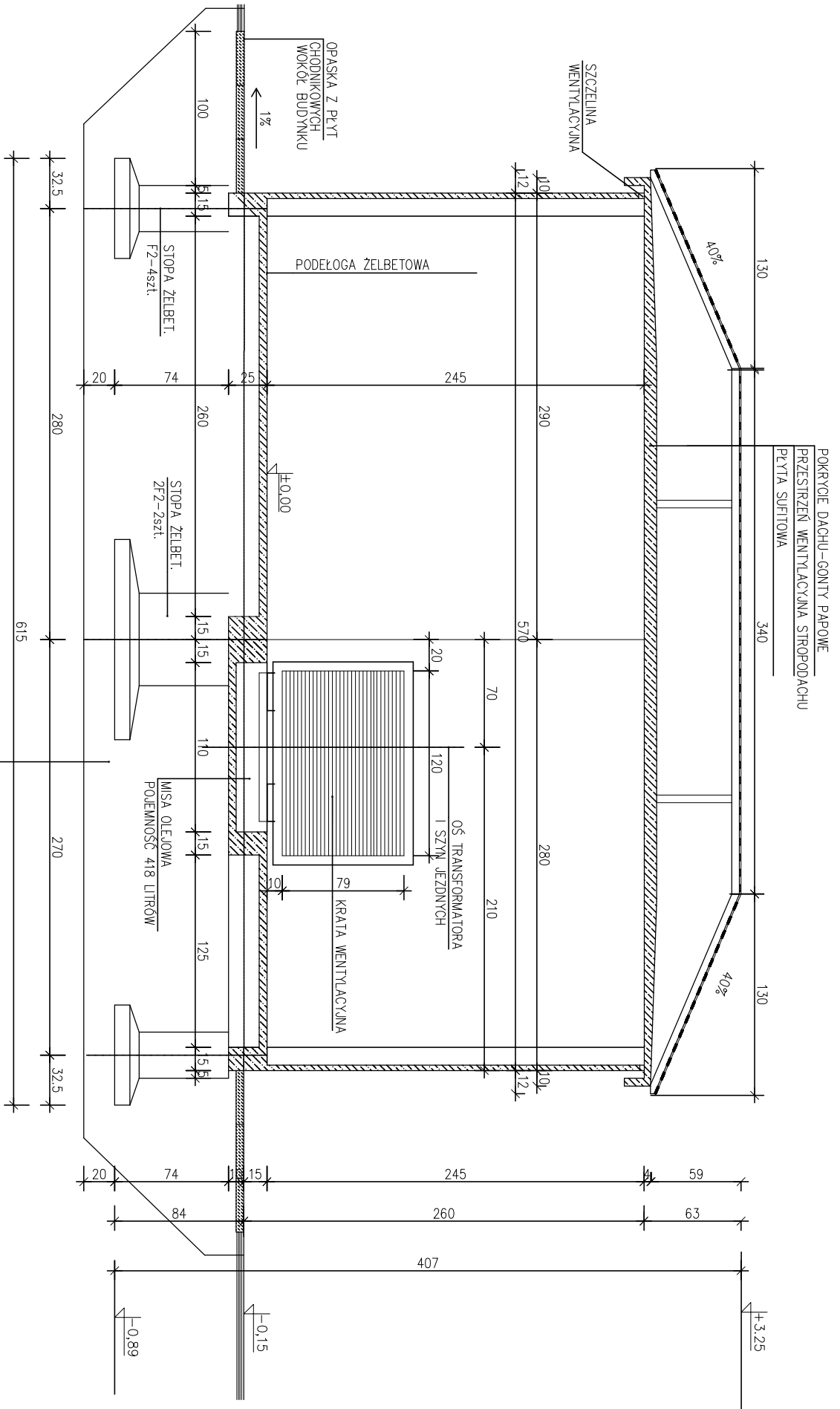
NAZWA OPERACJONALNA:	PROJEKT BUDOWLANY STACJI TRANSFORMATOROWEJ ZELBETOWEJ TYPU ELQDAGCZA 3-20/630	SKALA:	NR RYS.
NAZWA RYSUNKU:	RZUT DACHU AL.T.2		1:25
PROJEKTOWAŁ:	inż. ROMUALD ALBRECHT		
OPRACOWAŁ:	mjr inż. AUCJA DAROSZEWSKA		3B

UWAGA:
 NA PRZEKROJU NIE POKAZANO ELEMENTÓW OSI ANIAJĄCYCH
 KABELE ENERGETYCZNE. ELEMENTY TE POKAZANO NA
 RZUTACH FUNDAMENTÓW



UWAGA: OBIEKT CHRONIONY ŚWIADCCTWEM PATENTOWYM
 U.P.-R.P.-PL 175465

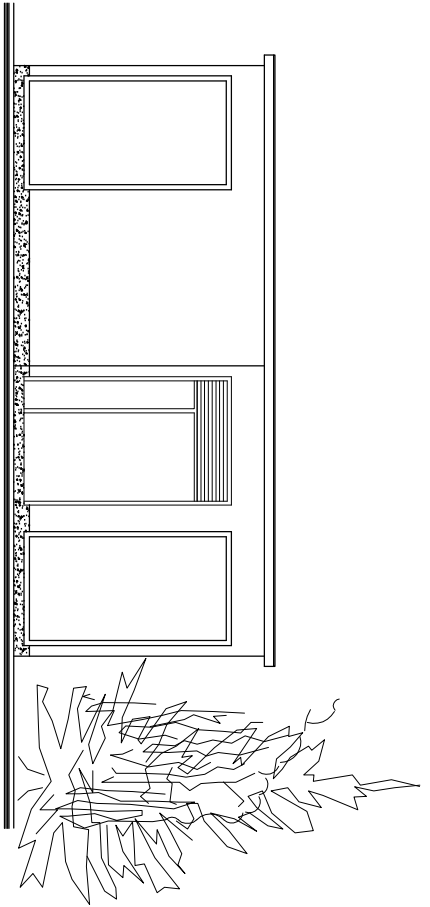
ZAKŁAD PRODUKCJI URZĄDZEŃ ELEKTRYCZNYCH EL-Q ul. Joggellońska 81/83, 42-200 Częstochowa		PROJEKT BUDOWLANY STACJI TRANSFORMATOROWEJ ŻELBETOWEJ TYPU ELQUDACZA 3-20/630	
NAZWA OPERACYJNA:	PRZEKROJ I-1 ALT. 1	SKALA:	NR RYS.
NAZWA RYSUNKU:	inż. ROMUALD ALBRECHT	1:25	4A
PROJEKTOWAŁ:	inż. AUCJA DAROSZEWSKA		
OPRACOWAŁ:	mgr inż. AUCJA DAROSZEWSKA		



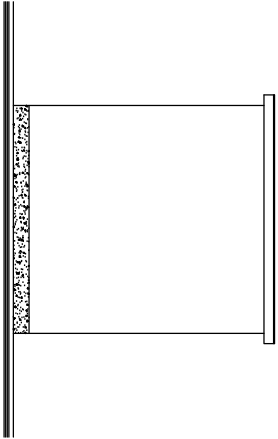
UWAGA:
 NA PRZEKROJU NIE POKAZANO ELEMENTÓW OŚCIANIAJĄCYCH
 KABELE ENERGETYCZNE. ELEMENTY TE POKAZANO NA
 RZUTACH FUNDAMENTÓW

UWAGA: OBIEKT CHRONIONY ŚWIADCTWEM PATENTOWYM
 U.P.-R.P.-PL 175465

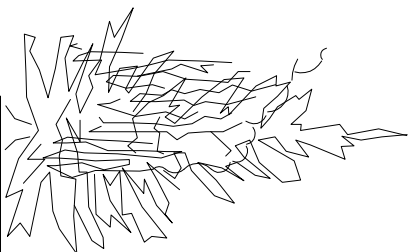
ZAKŁAD PRODUKCJI URZĄDZEŃ ELEKTRYCZNYCH EL-Q ul. Jąglielińska 81/83, 42-200 Częstochowa		PROJEKT BUDOWLANY STACJI TRANSFORMATOROWEJ ŻELBETOWEJ TYPU ELQUDACZA 3-20/630	
NAZWA OPRACOWANIA:	PRZEKROJ I-1 ALT. 2	SKALA:	NR RYS.
NAZWA RYSUNKU:	inż. ROMUALD ALBRECHT	1:25	4B
PROJEKTOWAŁ:	mgr inż. AUCJA DAROSZEWSKA		
OPRACOWAŁ:			



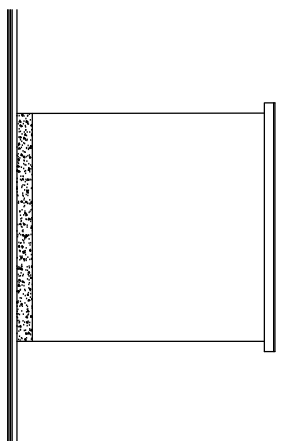
ELEWACJA 1-2



ELEWACJA 4-1



ELEWACJA 3-4

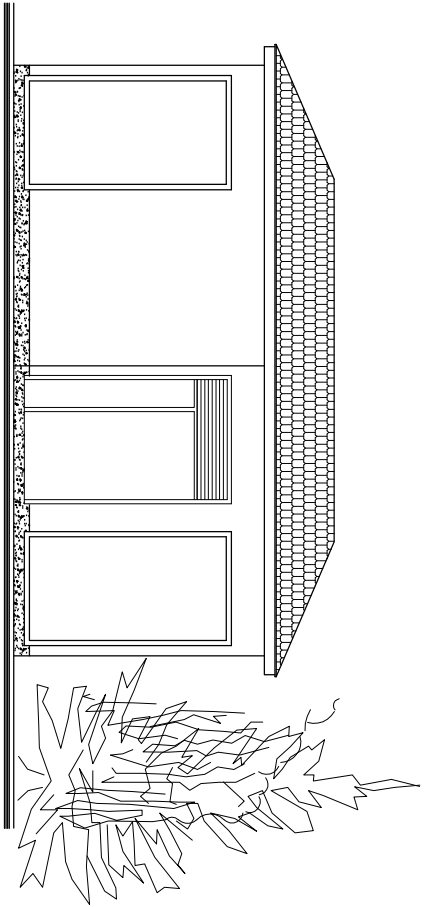


ELEWACJA 2-3

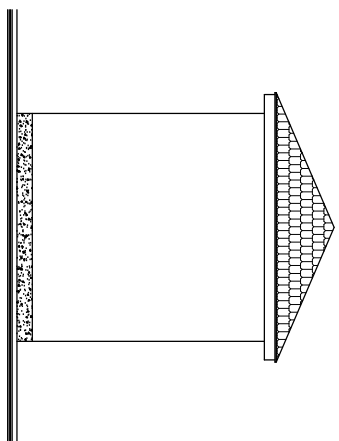
UWAGA: OBIEKT CHRONIONY ŚWIADCTWEM PATENTOWYM
U.P.-R.P.-PL 175465

ZAKŁAD PRODUKCJI URZĄDZEŃ ELEKTRYCZNYCH EL-Q
ul. Joggellońska 81/83, 42-200 Częstochowa

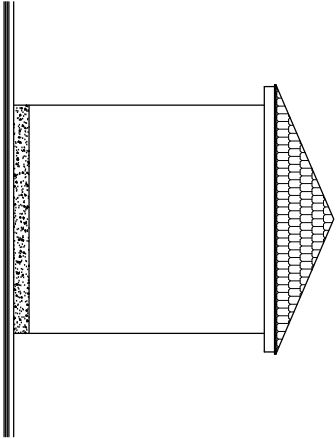
NAZWA	PROJEKT BUDOWLANY STACJI TRANSFORMATOROWEJ	
OPRACOWANIA:	ZELBETOWEJ TYPU EIŁOUDACZA 3-20/630	
NAZWA RYSUNKU:	ELEWACJE BUDYNKU AL.T.1	SKALA:
PROJEKTOWAŁ:	inż. ROMUALD ALBRECHT	NR RYS.
OPRACOWAŁ:	mgr inż. AUCJA DAROSZEŃSKA	5A
		1:50



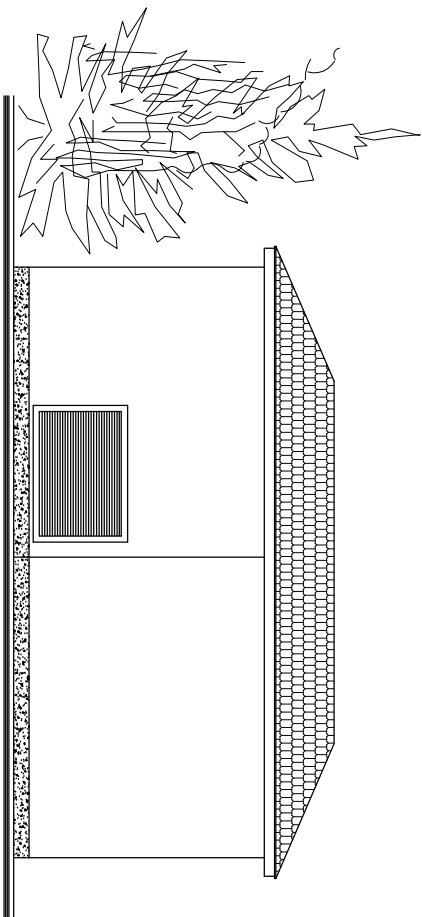
ELEWACJA 1-2



ELEWACJA 2-3



ELEWACJA 4-1



ELEWACJA 3-4

UWAGA: OBIEKT CHRONIONY ŚWIADCTWEM PATENTOWYM
U.P.-R.P.-PL 175465

ZAKŁAD PRODUKCJI URZĄDZEŃ ELEKTRYCZNYCH EL-Q
ul. Joggellońska 81/83, 42-200 Częstochowa

NAZWA OPRACOWANIA:	PROJEKT BUDOWLANY STACJI TRANSFORMATOROWEJ ZELBETOWEJ TYPU EI.0UDACZA 3-20/630	
NAZWA RYSUNKU:	ELEWACJE BUDYNKU AL.T.2	SKALA: 1:50
PROJEKTOWAŁ:	inż. ROMUALD ALBRECHT	NR RYS. 5B
OPRACOWAŁ:	mgr inż. AUCJA DAROSZEŃSKA	

RODZAJ	DRZWI DWUSKRZYDŁOWE Z KRATĄ WENTYLACYJNĄ		DRZWI JEDNOSKRZYDŁOWE	KRATA WENTYLACYJNA
OZNACZENIE	D1		D2	W
SCHEMAT				
WYMIARY - cm	S	1240	1100	1200
	H	2000	2000	790
ILOŚĆ	SZT.	1	2	1
UWAGI	ŚLUSARKA METALOWA - DO WYTWARZANIA WG SZCZEGÓŁOWYCH PRZEPIŚÓW ENERGETYCZNYCH			

UWAGA: OBIEKT CHRONIONY ŚWIADCTWEM PATENTOWYM
 U.P.-R.P.-PL 175465

ZAKŁAD PRODUKCJI URZĄDZEŃ ELEKTRYCZNYCH EL-Q	
ul. Joggellońska 81/83, 42-200 Częstochowa	
NAZWA OPRACOWANIA:	PROJEKT BUDOWLANY STACJI TRANSFORMATOROWEJ ZELBETOWEJ TYPU ELOUDACZA 3-20/630
NAZWA RYSUNKU:	ZESTAWIENIE ŚLUSARKI
PROJEKTOWAŁ:	inż. ROMUALD ALBRECHT
OPRACOWAŁ:	mgr inż. AUCJA DAROSZEWSKA
	SKALA: NR RYS. 1:50 6