

-0.15 POZIOM OTACZAJĄCEGO TERENU

UWAGA: OBIEKT CHRONIONY ŚWIADCTWEM PATENTOWYM

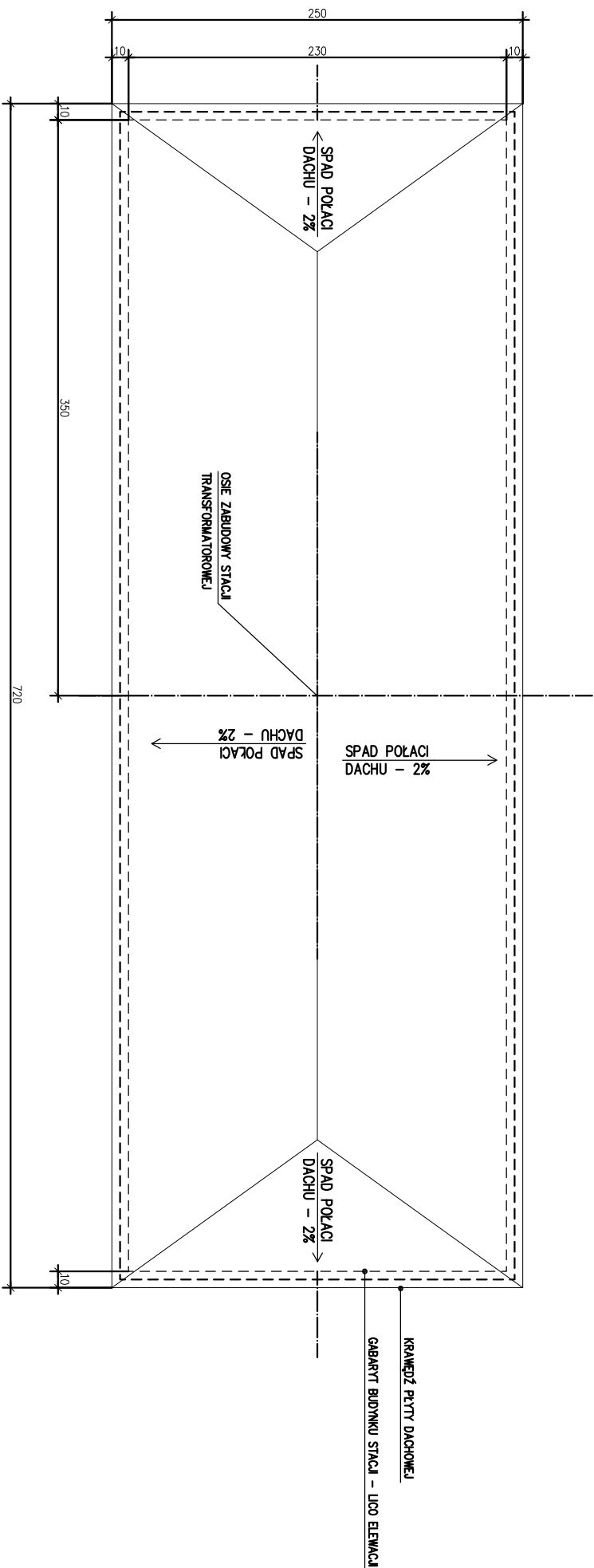
U.P.-R.P.-PL 175465

ZAKŁAD PRODUKCJI URZĄDZEŃ ELEKTRYCZNYCH EL-Q
 ul. Jagiellońska 81/83, 42-200 Częstochowa

PROJEKT BUDOWLANY STACJI TRANSFORMATOROWEJ

ZEBETONOWEJ TYPU SOLAR 20/2x1000

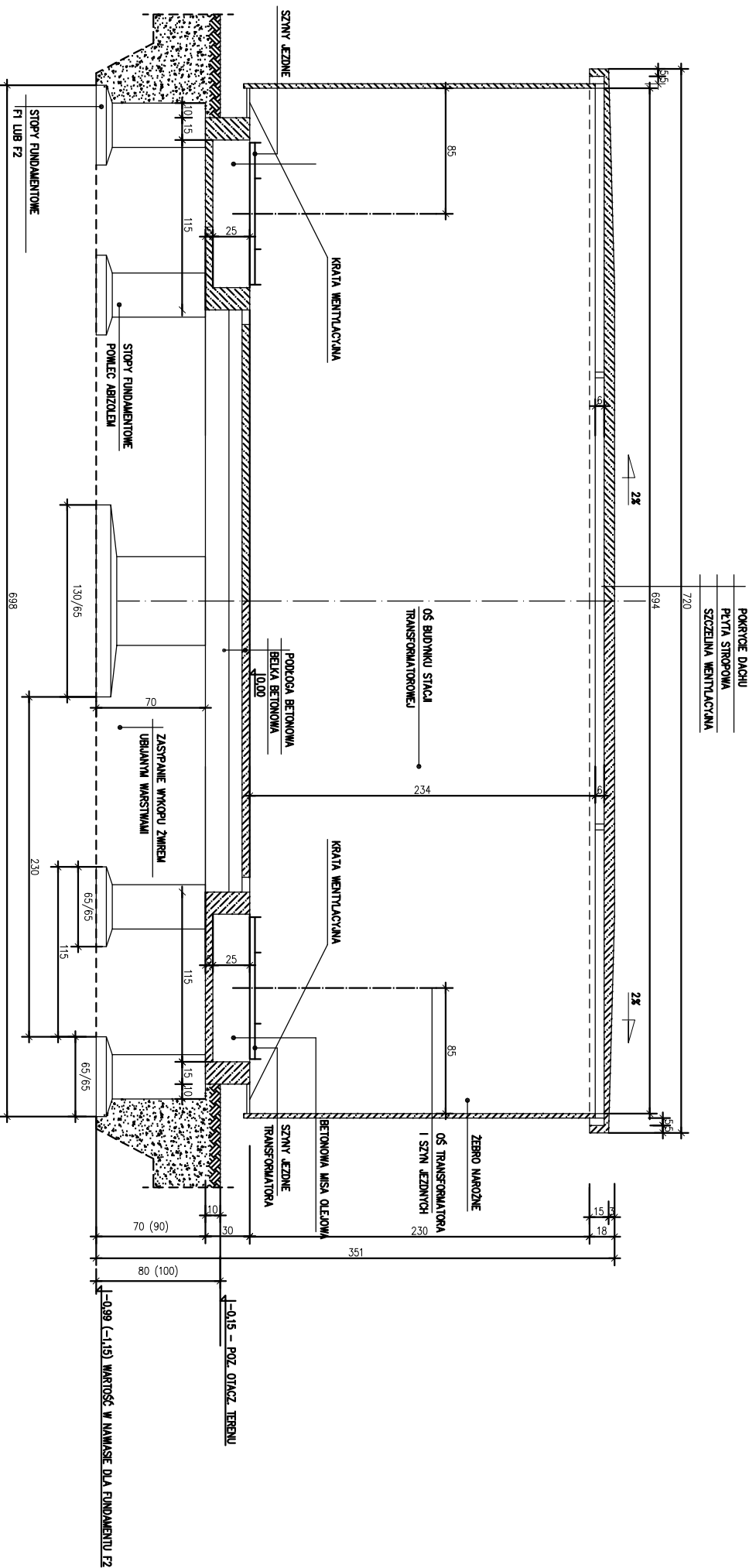
NAZWA OPRACOWANIA:	PROJEKT BUDOWLANY STACJI TRANSFORMATOROWEJ		
NAZWA RYSUNKU:	ZEBETONOWEJ TYPU SOLAR 20/2x1000		
PROJEKTOWAŁ:	inż. ROMUALD ALBRECHT	DATA:	SKALA:
OPRACOWAŁ:	mgr inż. MARCIN CEKUS	NR RYS.:	1-20
			2



UWAGA: OBIEKT CHRONIONY ŚWIADCTWEM PATENTOWYM
 U.P.-R.P.-PL 175465

ZAKŁAD PRODUKCJI URZĄDZEN ELEKTRYCZNYCH EL-Q
 ul. Jagiellońska 81/83, 42-200 Częstochowa

NAZWA OPRACOWANIA:	PROJEKT BUDOWLANY STACJI TRANSFORMATOROWEJ		
NAZWA RYSUNKU:	ZELBETOWEJ TYPU SOLAR 20/2x1000		
PROJEKTOWAŁ:	inż. ROMUALD ALBRECHT	DATA	SKALA:
OPRACOWAŁ:	mgr inż. MARCIN PETRYK		1:20
			NR RYS. 3



ZAKŁAD PRODUKCJI URZĄDZEŃ ELEKTRYCZNYCH EL-Q

ul. Jagiellońska 81/83, 42-200 Częstochowa

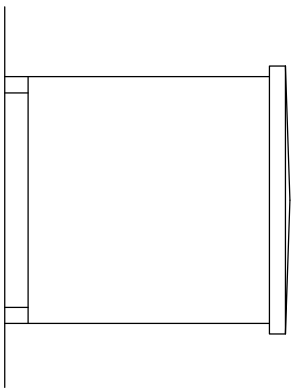
NAZWA OPRACOWANIA:	PROJEKT BUDOWLANY STACJI TRANSFORMATOROWEJ ZELEBTOWEJ TYPU SOLAR 20/2x1000	DATA	SKALA
NAZWA RYSUNKU:	PRZEKRÓJ I-I		1:20
PROJEKTOWAŁ:	inż. ROMUALD ALBRECHT		NR RYS.
OPRACOWAŁ:	mgr inż. MARCIN PIETRZYK		4

UWAGA: OBIEKT CHRONIONY ŚWIADCTWEM PATENTOWYM

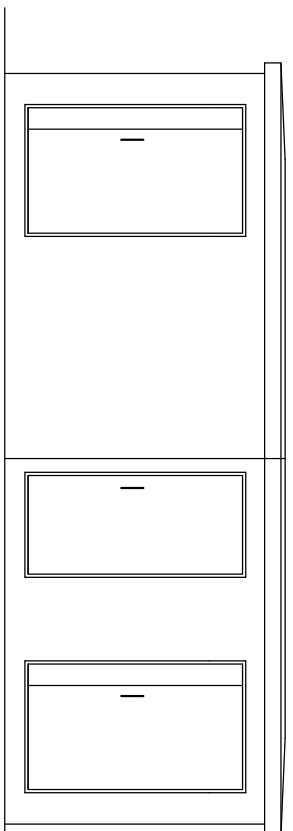
U.P.-R.P.-PL 175465

UWAGA: WYMIAR PODSTAWOWY DOTYCZY STACJI SOLAR IG

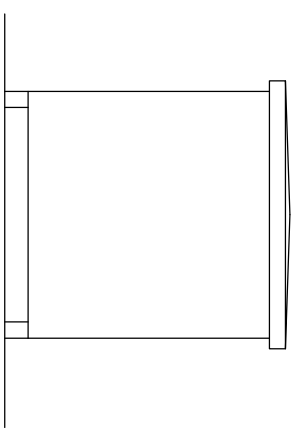
WYMIAR ALTERNATYWNY DOTYCZY STACJI SOLAR IP



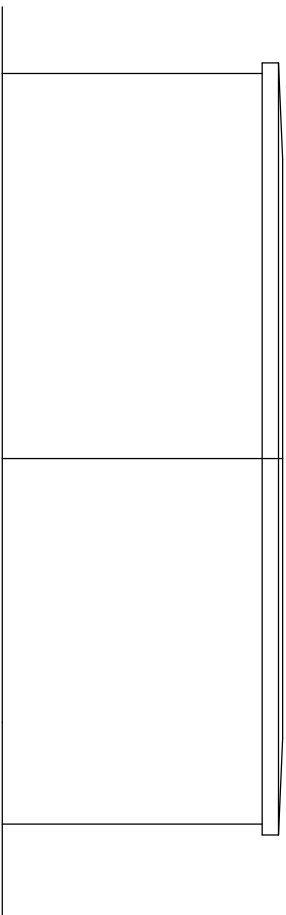
ELEWACJA 4-1



ELEWACJA 1-2



ELEWACJA 2-3



ELEWACJA 3-4

ZAKŁAD PRODUKCJI URZĄDZEŃ ELEKTRYCZNYCH EL-Q
ul. Jagiellońska 81/83, 42-200 Częstochowa

NAZWA OPRACOWANIA: PROJEKT BUDOWLANY STACJI TRANSFORMATOROWEJ
ZELBETOWEJ TYPU SOLAR 20/2x1000

NAZWA RYSUNKU: ELEWACJE BUDYNKU I

DATA

SKALA: 1:50

PROJEKTOWAŁ: inż. ROMUALD ALBRECHT

U.P.-R.P.-PL 175465

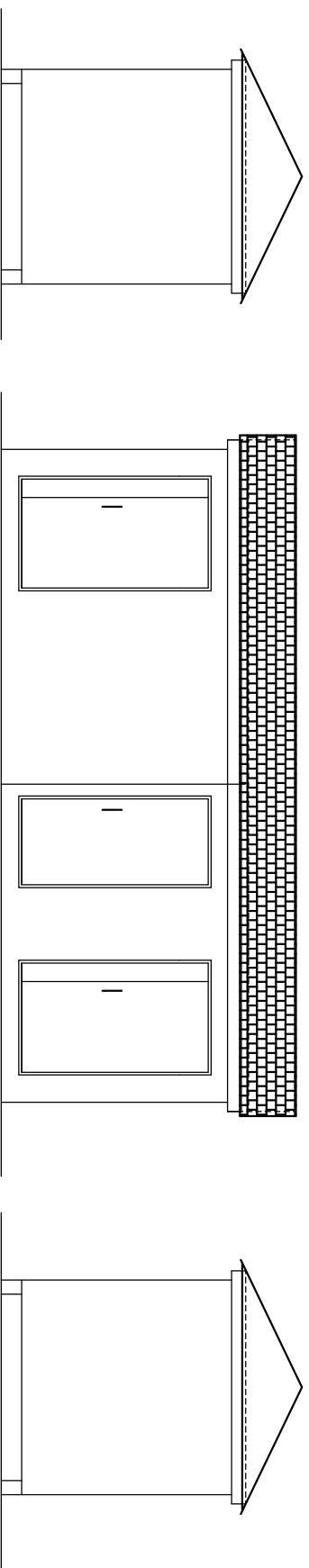
UWAGA: OBIEKT CHRONIONY ŚWIADCTWEM PATENTOWYM

OPRACOWAŁ: mgr inż. MARGIN PIETRZYK

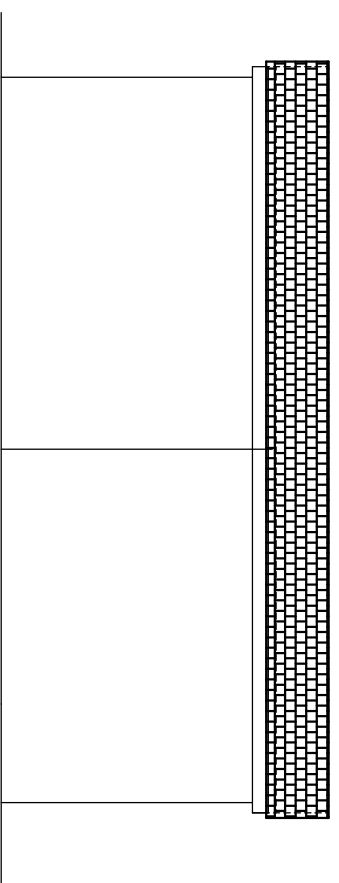
NR RYS.

5

ELEWACJA 1-2



ELEWACJA 4-1



ELEWACJA 3-4

ELEWACJA 2-3

ZAKŁAD PRODUKCJI URZĄDZEŃ ELEKTRYCZNYCH EL-Q
ul. Jagiellońska 81/83, 42-200 Częstochowa

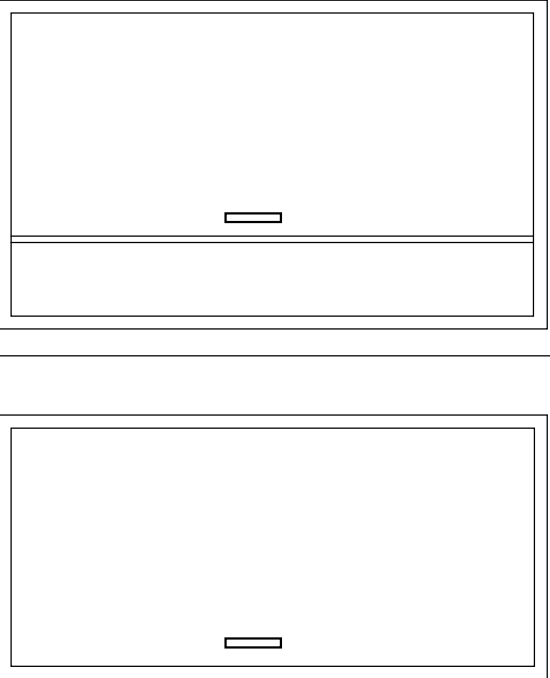
NAZWA OPRACOWANIA: PROJEKT BUDOWLANY STACJI TRANSFORMATOROWEJ
ZELBETOWEJ TYPU SOLAR 20/2x1000

NAZWA RYSUNKU: ELEWACJE BUDYNKU II DATA: SKALA: 1:50

PROJEKTOWAŁ: inż. ROMUALD ALBRECHT NR RYS. 6

OPRACOWAŁ: mgr inż. MARCIN PIETRZYK

UWAGA: OBIEKT CHRONIONY ŚWIADCTWEM PATENTOWYM
U.P.-R.P.-PL 175465

RODZAJ	DRZWI DWUSKRZYDŁOWE Z KRATĄ WENTYLACYJNĄ		DRZWI JEDNOSKRZYDŁOWE
OZNACZENIE	D1		D2
SCHEMAT			
WYMIARY – cm	S	127	105
	H	215/170	215
ILOŚĆ	szt	2	1
UWAGI	ŚLUSARKA METALOWA – DO WYTWARZANIA WG. SZCZEGÓŁOWYCH PRZEPISÓW ENERGETYCZNYCH		

UWAGA: OBIEKT CHRONIONY ŚWIADCTWEM PATENTOWYM
U.P.-R.P.-PL 175465

ZAKŁAD PRODUKCJI URZĄDZEŃ ELEKTRYCZNYCH EL-Q			
ul. Jagiellońska 81/83, 42-200 Częstochowa			
NAZWA OPRACOWANIA:	PROJEKT BUDOWLANY STACJI TRANSFORMATOROWEJ ZELBETOWEJ TYPU SOLAR 20/2x1000		
NAZWA RYSUNKU:	ZESTAWIENIE ŚLUSARKI	DATA	SKALA: 1:20
PROJEKTOWAŁ:	inż. ROMUALD ALBRECHT		NR RYS. 7
OPRACOWAŁ:	mgr inż. MARCIN PIETRZYK		